



Z Mıknatıs Z Magnet

Z 23
Z 24
Z 25
Z 26
Z 33
Z 34
Z 35
Z 36

MAKİNANIN YAPISI

Ürünle olan temas yüzeyini artırmak için açılı bir gövde tasarlanmıştır. Gerekliğinde ürün akışına dik olarak da monte edilebilir. Bazı durumlarda özel ahşap gövde bazen de paslanmaz malzemeden imal edilen gövdelerin içerisinde oturtularak kullanılır. Verimi artırmak amacıyla farklı bir mıknatıs tipi kullanılmıştır.

CONSTRUCTION OF THE MACHINE

This types also do the same work as the tube one but in this type, another type magnet used to improve the contact are between the magnet and the product.

KULLANIM ALANLARI

Bu tip mıknatıslar tüp mıknatıslarla aynı işi yapmaktadır. Manyetik metallerin tane tahılın veya unun içerisinde ayıklanması amacıyla kullanılır.

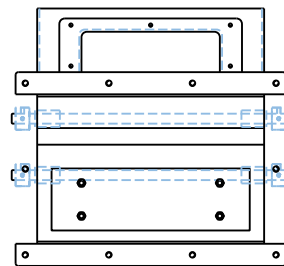
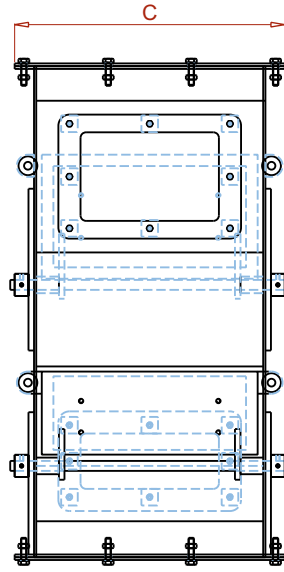
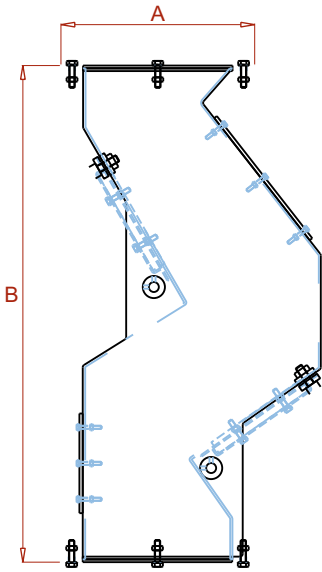
USING AREAS AND FUNCTIONS

This type of magnet does the same job as tube magnets. It is used to separate magnetic metals from grain or flour.

Z Mıknatıs Z Magnet

ÖLÇÜLER (mm)

MODEL TYPE	A (mm)	B (mm)	C (mm)
ZMAG 2035	350	900	490
ZMAG 2045	350	900	590
ZMAG 2065	350	1125	790



AVANTAJLARI

- Tahıl depolama sistemlerinde başarıyla kullanılır. Temizleme makineleri arasında taşınan toz veya taneçikli malzemelerin içerisindeki demir parçaları ayırır.
- Daha güçlü bir çekim için Oksit mıknatıslar kullanılır.
- Izgara lamalar kromla kaplanır. Paslanma engellenmiş olur
- Izgara tipi mıknatıs kullanıldığından ürünle olan temas alanı daha geniştir.

ADVANTAGES

- Steels in dust or particles carried between the silo and the production machine are seperated.
- For higher pull force Oxit magnets are used.
- Sheet metal used for grill is coated with chromium. For prevent corrosion
- As grid type magnet used the contact area is larger.